

lebendig.
individuell.
verlässlich.

LIV

LIV. SAGT. HALLO.

Gute Wohnungen für Studenten: In Marburg echte Mangelware! Und die Nachfrage wächst stetig weiter: Die Philipps-Universität wirkt wie 1 Magnet, dazu kommt die angesehene Fachhochschule der Wirtschaft FHDW und on top bietet die Stadt maximale Lebensqualität. Kurze Wege, sehr gute Nahversorgung, beste Anbindung, viel Grün und starke Freizeitangebote – hier stimmt das Gesamtpaket.

Und hier entsteht LIV. Die Wohnoase. Harmonie rund um Lernen und Leben.

4 moderne Häuser mit 163 Apartments. Überwiegend arrangiert zu Wohngemeinschaften, teils als Einzelapartment. Immer mit eigenem Bad, immer top ausgestattet mit Balkon, schnellem Internet, einer Küche bzw. Küchenzeile.

Vermietung und Verwaltung über vr-immo.plus

vr-immo.plus ist das zentrale Immobilienportal der VR Bank HessenLand eG. Auf vr-immo.plus findest Du die aktuellen Immobilienangebote der VR Bank HessenLand eG übersichtlich sortiert und informativ aufbereitet: Natürlich auch LIV! Verlass dich dabei auf 160 Jahre Markterfahrung der VR Bank HessenLand eG. LIV werden wir langfristig im Bestand halten, bauen damit unser Immobilienportfolio gezielt aus und begleiten unsere Mieter partnerschaftlich vor Ort.

Mein Name ist Kai Herch. Bei Fragen bin ich gerne persönlich für dich da!

vr-immo.plus


Persönliche Beratung:
06635 7170



**LEBENDIG.
INDIVIDUELL.
VERLÄSSLICH.**

Nie wieder Stress mit der Apartment-Suche: Jetzt ist LIV. Angucken, einziehen, wohlfühlen. Denn Wohnen ist keine Wissenschaft und unsere Apartments für Studierende rundum perfekt. Dahinter steckt die Power der Volksbanken Raiffeisenbanken. Qualität garantiert!



LIV. LOSWOHNEN. LEICHTGEMACHT.

LIV. kommt gleich auf den Punkt: Jetzt schnell 1 neues Zuhause finden! 1 Apartment, das perfekt auf DEINEN Lifestyle abgestimmt ist. An einem Top-Standort mit genialer Anbindung - 4 Top-Häuser mit tollen Leuten.

**LIFE.
LIVE.
LIV.**



Dein WG-Apartment.

Hier kannst Du für dich sein – und bist trotzdem Teil einer coolen 2er-, 3er- oder 4er-WG. Die große Wohnküche teilst Du dir mit deinen Mitbewohnern. Dein großes Zimmer, dein Bad und deinen Balkon hast Du ganz für dich allein.

Dein Einzelapartment.

Hier hast Du maximale Privatsphäre, hier startest Du dein Ding, gehst deinen Weg, machst keine Kompromisse. 24/7 deine Ideen, dein Zuhause, dein Bad, dein Balkon, deine Küchenzeile, dein Style.



Jetzt informieren unter:
vr-immo.plus

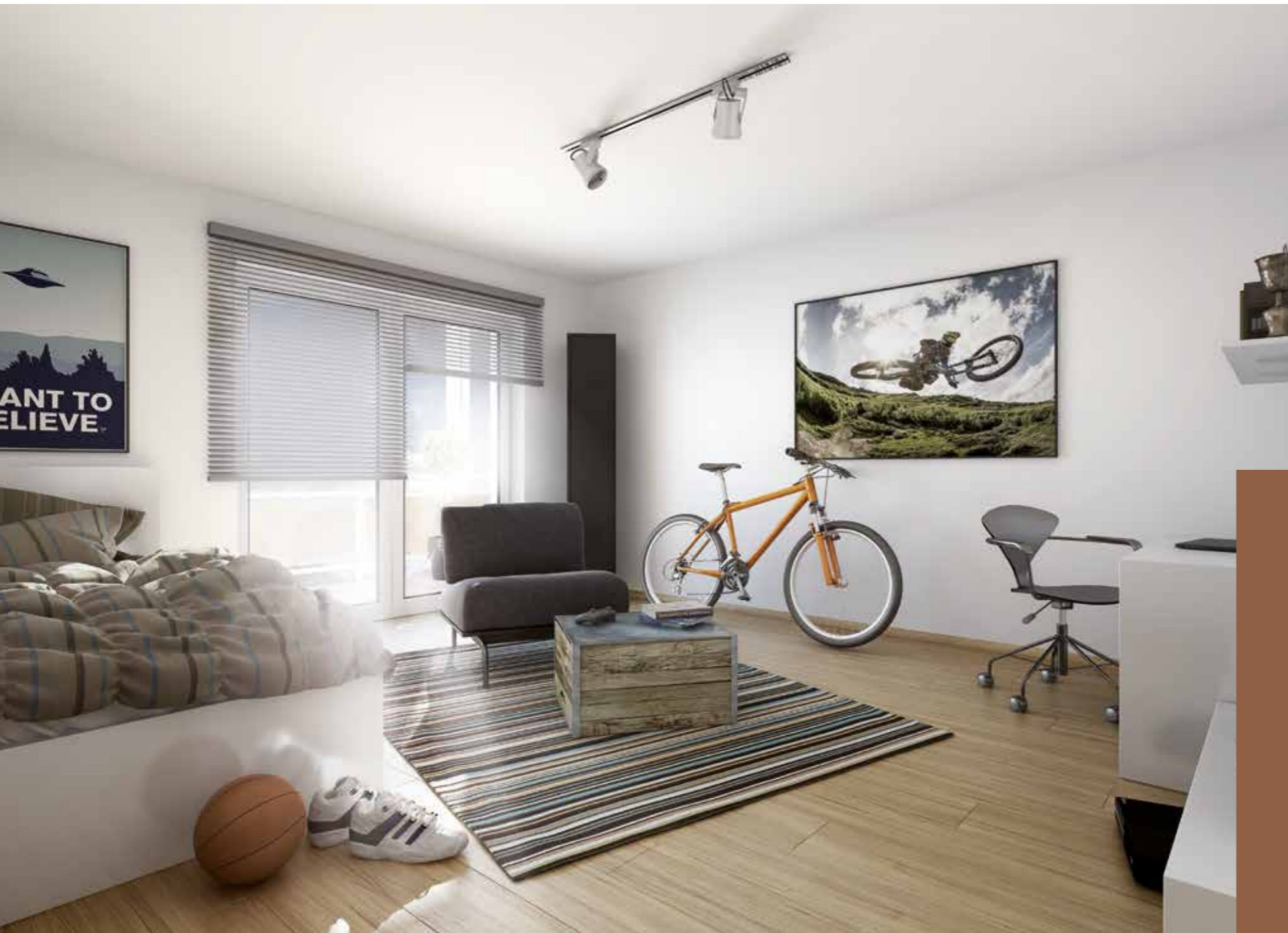


Beispielgrundriss Haus 4, Wohnung 1



LIV. 2-ZIMMER-WOHNUNG.

Eine gemeinsame Küche, dein eigenes Zimmer, dein eigenes Bad, dein eigener Balkon. Gemeinschaft und Privatsphäre. Zusammen kochen, konzentriert lernen. Einen guten Abend haben und dann wieder komplett für sich sein. LIV. machts möglich.



LIV. 3-ZIMMER-WOHNUNG.

Beispielgrundriss Haus 1, Wohnung 6



Dir ist Gemeinschaft wichtig? Deine Privatsphäre aber auch? Dann ist LIV. deine Adresse: Eine gemeinsame Küche, aber dein eigenes Zimmer, dein eigenes Bad, dein eigener Balkon. Häng mit deinen Mitbewohnern ab oder lerne konzentriert für die nächste Prüfung. Alles geht!



Beispielgrundriss Haus 2, Wohnung 1

Eine Wohngemeinschaft, 4 Leute: Da ist immer Party, immer was los. Halligalli - oder eben auch nicht. Die WG-Regeln macht ihr selber, ihr seid schon groß. Und Raum zum Rückzug gibt es reichlich: dein eigenes Zimmer, dein eigenes Bad, dein eigener Balkon.



LIV.
4-ZIMMER-WOHNUNG.



MINI. MAXI. LIV.

Es gibt Bäder, die sind mini. Es gibt Bäder, die sind maxi. Und es gibt LIV.

Dein Zimmer mit eigenem Bad. 1 Bad, das genau richtig geschnitten und ausgelegt ist. Übrigens mit stilvollen hellen Fliesen gestaltet, teilweise mit Fenster, teilweise ohne.

Die Dusche ist bodengleich ausgeführt, um Stolperfallen zu minimieren. An alles ist gedacht, damit Du dich richtig wohlfühlst.

**Freu dich auf Privatsphäre: Dein eigenes Bad -
kompromisslos gut.**



LIV. HIGHLIGHTS.

.plus Gemeinschaft

Der Austausch mit Gleichgesinnten, schnell neue Freunde finden und unkompliziert wohnen: Die gemeinsame Küche wird zum Treffpunkt und durch eure Ideen zu einer richtig coolen Location.

.plus Privatsphäre

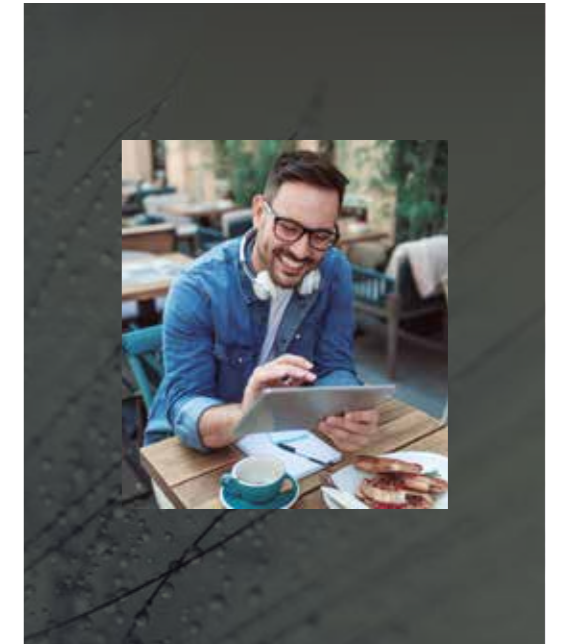
1 LIV. Einzelapartment machst Du zu deiner Welt, da bist Du ganz für dich. In einer LIV. Wohngemeinschaft teilst Du dir nur die Küche, hast dein eigenes Zimmer und dein eigenes Bad.

.plus Ausstattung

LIV. ist barrierefrei und bietet einen Aufzug vom Keller bis unter das Dach. Natürlich auch moderne Küchenzeilen. Selbst die Elektrogeräte sind schon mit drin.

.plus Qualität

LIV. ist 1 Neubau und die VR Bank HessenLand eG hat in der Bauausführung auf maximale Qualität geachtet. Böden, Bäder, Küchen: Da passt alles.



LIV. HAUS 1 UND 2.

LIV. entsteht im Marburger Stadtwald. Klingt edel? Passt schon: Hier bist Du richtig! Wir – wir, das ist die VR Bank Hessenland – bauen und vermieten hier 4 Häuser mit jeweils 4 Geschossen und insgesamt 163 Zimmern. Es entstehen Apartment-WGs und Einzel-Apartments. Kurz gesagt: Hier entsteht für jeden Geschmack etwas.

Lebendig wohnen, individuell wohnen: LIV. ist beliebt, das ist klar. Welches Apartment gerade frei ist, wo die Miete liegt und was sonst noch wichtig ist, siehst Du auf www.vr-immo.plus

Haus 1				
Whg	App	Wohnfläche	Etage	Balk.Terr.
1.1.1	1.1.1.1	23,24 m ²	EG	Terrasse
1.1.1	1.1.1.2	23,49 m ²	EG	Terrasse
1.1.1	1.1.1.3	24,91 m ²	EG	Terrasse
1.1.1	1.1.1.4	27,86 m ²	EG	Terrasse
1.1.2	1.1.2.1	23,63 m ²	EG	Terrasse
1.1.2	1.1.2.2	23,59 m ²	EG	Terrasse
1.1.2	1.1.2.3	29,06 m ²	EG	Terrasse
1.1.3	1.1.3.1	26,77 m ²	EG	Terrasse
1.1.3	1.1.3.2	23,63 m ²	EG	Terrasse
1.1.3	1.1.3.3	23,59 m ²	EG	Terrasse
1.1.4	1.1.4.1	26,49 m ²	EG	Terrasse
1.1.4	1.1.4.2	25,85 m ²	EG	Terrasse
1.1.4	1.1.4.3	25,85 m ²	EG	Terrasse
1.2.5	1.2.5.1	23,24 m ²	1. OG	Balkon
1.2.5	1.2.5.2	23,49 m ²	1. OG	Balkon
1.2.5	1.2.5.3	24,91 m ²	1. OG	Balkon
1.2.5	1.2.5.4	27,86 m ²	1. OG	Balkon
1.2.6	1.2.6.1	23,63 m ²	1. OG	Balkon
1.2.6	1.2.6.2	23,59 m ²	1. OG	Balkon
1.2.6	1.2.6.3	29,06 m ²	1. OG	Balkon
1.2.7	1.2.7.1	26,77 m ²	1. OG	Balkon
1.2.7	1.2.7.2	23,63 m ²	1. OG	Balkon
1.2.7	1.2.7.3	24,91 m ²	1. OG	Balkon
1.2.7	1.2.7.4	29,06 m ²	1. OG	Balkon
1.2.8	1.2.8.1	23,24 m ²	1. OG	Balkon
1.2.8	1.2.8.2	23,49 m ²	1. OG	Balkon
1.2.8	1.2.8.3	24,91 m ²	1. OG	Balkon
1.2.8	1.2.8.4	27,86 m ²	1. OG	Balkon
1.3.10	1.3.10.1	23,63 m ²	2. OG	Balkon
1.3.10	1.3.10.2	23,59 m ²	2. OG	Balkon
1.3.10	1.3.10.3	29,03 m ²	2. OG	Balkon
1.3.11	1.3.11.1	26,77 m ²	2. OG	Balkon
1.3.11	1.3.11.2	23,63 m ²	2. OG	Balkon
1.3.11	1.3.11.3	24,91 m ²	2. OG	Balkon
1.3.11	1.3.11.4	29,06 m ²	2. OG	Balkon
1.3.12	1.3.12.1	23,24 m ²	2. OG	Balkon
1.3.12	1.3.12.2	23,49 m ²	2. OG	Balkon
1.3.12	1.3.12.3	24,91 m ²	2. OG	Balkon
1.3.12	1.3.12.4	27,86 m ²	2. OG	Balkon
1.3.9	1.3.9.1	23,24 m ²	2. OG	Balkon
1.3.9	1.3.9.2	23,49 m ²	2. OG	Balkon
1.3.9	1.3.9.3	24,91 m ²	2. OG	Balkon
1.3.9	1.3.9.4	27,86 m ²	2. OG	Balkon
1.4.13	1.4.13.1	23,24 m ²	SG	Balkon
1.4.13	1.4.13.2	23,49 m ²	SG	Balkon
1.4.13	1.4.13.3	24,91 m ²	SG	Balkon
1.4.13	1.4.13.4	27,86 m ²	SG	Balkon
1.4.14	1.4.14.1	23,63 m ²	SG	Balkon
1.4.14	1.4.14.2	23,59 m ²	SG	Balkon
1.4.14	1.4.14.3	29,03 m ²	SG	Balkon
1.4.15	1.4.15.1	26,77 m ²	SG	Balkon
1.4.15	1.4.15.2	23,59 m ²	SG	Balkon
1.4.15	1.4.15.3	26,77 m ²	SG	Balkon
1.4.16	1.4.16.1	27,50 m ²	SG	Balkon
1.4.16	1.4.16.2	27,41 m ²	SG	Balkon

Haus 2				
Whg	App	Wohnfläche	Etage	Balk.Terr.
2.1.1	2.1.1.1	25,46 m ²	EG	Terrasse
2.1.1	2.1.1.2	24,66 m ²	EG	Terrasse
2.1.1	2.1.1.3	24,36 m ²	EG	Terrasse
2.1.1	2.1.1.4	26,03 m ²	EG	Terrasse
2.1.2	2.1.2.1	24,20 m ²	EG	Terrasse
2.1.2	2.1.2.2	24,41 m ²	EG	Terrasse
2.1.2	2.1.2.3	27,81 m ²	EG	Terrasse
2.2.3	2.2.3.1	25,46 m ²	1. OG	Balkon
2.2.3	2.2.3.2	24,48 m ²	1. OG	Balkon
2.2.3	2.2.3.3	24,59 m ²	1. OG	Balkon
2.2.4	2.2.4.1	25,46 m ²	1. OG	Balkon
2.2.4	2.2.4.2	24,43 m ²	1. OG	Balkon
2.2.4	2.2.4.3	23,86 m ²	1. OG	Balkon
2.2.5	2.2.5.1	27,68 m ²	1. OG	Balkon
2.2.5	2.2.5.2	27,80 m ²	1. OG	Balkon
2.2.5	2.2.5.3	27,68 m ²	1. OG	Balkon
2.3.6	2.3.6.1	25,46 m ²	2. OG	Balkon
2.3.6	2.3.6.2	24,48 m ²	2. OG	Balkon
2.3.6	2.3.6.3	24,59 m ²	2. OG	Balkon
2.3.7	2.3.7.1	25,46 m ²	2. OG	Balkon
2.3.7	2.3.7.2	24,43 m ²	2. OG	Balkon
2.3.7	2.3.7.3	24,43 m ²	2. OG	Balkon
2.3.8	2.3.8.1	27,68 m ²	2. OG	Balkon
2.3.8	2.3.8.2	27,80 m ²	2. OG	Balkon
2.3.8	2.3.8.3	27,68 m ²	2. OG	Balkon
2.4.9	2.4.9.1	23,79 m ²	SG	Balkon
2.4.9	2.4.9.2	23,34 m ²	SG	Balkon
2.4.9	2.4.9.3	22,65 m ²	SG	Balkon
2.4.10	2.4.10.1	23,79 m ²	SG	Balkon
2.4.10	2.4.10.2	23,83 m ²	SG	Balkon
2.4.10	2.4.10.3	22,65 m ²	SG	Balkon

LIV. HAUS 3 UND 4.

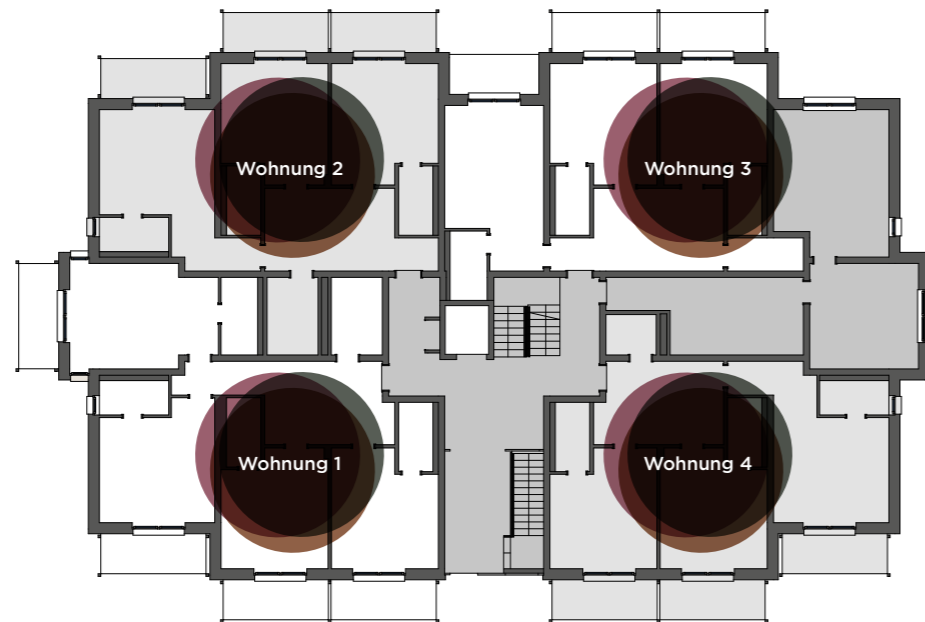
Du mietest direkt von der renommierten VR Bank Hessenland: Entweder 1 Einzelapartment oder 1 Zimmer in einer Apartment-WG. Du teilst dir nur die Küche mit deinen Mitbewohnerinnen und Mitbewohnern, hast dein eigenes Bad, einen eigenen Balkon bzw. im Erdgeschoss eine eigene Terrasse. Da kann der Sommer kommen. Aber natürlich hast Du mit LIV. auch im Winter alle Vorteile. Die energieeffiziente Bauweise spart dir richtig Heizkosten!

Dein Vorteil: LIV. ist nicht irgendeine Studentebude. Hier ist alles neu, hier sind in der Küche Elektrogeräte und ein Kühlschrank schon eingebaut, hier regnet es nicht rein, hier gibt es keine nervigen Schnellstraßen, hier hast Du schnelles Internet und damit perfekte Bedingungen zum lernen, leben, Spaß haben.

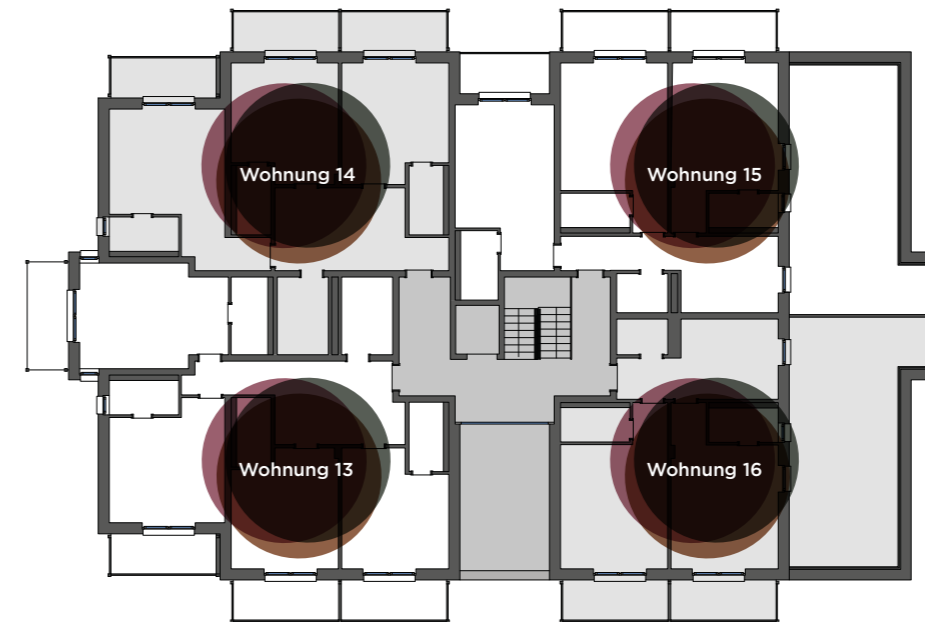
Haus 3				
Whg	App	Wohnfläche	Etage	Balk.Terr.
3.1.1	3.1.1.1	25,46 m ²	EG	Terrasse
3.1.1	3.1.1.2	24,66 m ²	EG	Terrasse
3.1.1	3.1.1.3	24,36 m ²	EG	Terrasse
3.1.1	3.1.1.4	26,03 m ²	EG	Terrasse
3.1.2	3.1.2.1	24,20 m ²	EG	Terrasse
3.1.2	3.1.2.2	24,41 m ²	EG	Terrasse
3.1.2	3.1.2.3	27,81 m ²	EG	Terrasse
3.2.3	3.2.3.1	25,46 m ²	1. OG	Balkon
3.2.3	3.2.3.2	24,48 m ²	1. OG	Balkon
3.2.3	3.2.3.3	24,59 m ²	1. OG	Balkon
3.2.4	3.2.4.1	25,46 m ²	1. OG	Balkon
3.2.4	3.2.4.2	24,43 m ²	1. OG	Balkon
3.2.4	3.2.4.3	23,86 m ²	1. OG	Balkon
3.2.5	3.2.5.1	27,68 m ²	1. OG	Balkon
3.2.5	3.2.5.2	27,80 m ²	1. OG	Balkon
3.2.5	3.2.5.3	27,68 m ²	1. OG	Balkon
3.3.6	3.3.6.1	25,46 m ²	2. OG	Balkon
3.3.6	3.3.6.2	24,48 m ²	2. OG	Balkon
3.3.6	3.3.6.3	24,59 m ²	2. OG	Balkon
3.3.7	3.3.7.1	25,46 m ²	2. OG	Balkon
3.3.7	3.3.7.2	24,43 m ²	2. OG	Balkon
3.3.7	3.3.7.3	24,43 m ²	2. OG	Balkon
3.3.8	3.3.8.1	27,68 m ²	2. OG	Balkon
3.3.8	3.3.8.2	27,80 m ²	2. OG	Balkon
3.3.8	3.3.8.3	27,68 m ²	2. OG	Balkon
3.4.9	3.4.9.1	23,79 m ²	SG	Balkon
3.4.9	3.4.9.2	23,34 m ²	SG	Balkon
3.4.9	3.4.9.3	22,65 m ²	SG	Balkon
3.4.10	3.4.10.1	23,79 m ²	SG	Balkon
3.4.10	3.4.10.2	23,83 m ²	SG	Balkon
3.4.10	3.4.10.3	22,65 m ²	SG	Balkon

Haus 4				
Whg	App	Wohnfläche	Etage	Balk.Terr.
4.1.1	4.1.1.1	26,49 m ²	EG	Terrasse
4.1.1	4.1.1.2	25,85 m ²	EG	Terrasse
4.1.2	4.1.2.1	27,07 m ²	EG	Terrasse
4.1.2	4.1.2.2	27,04 m ²	EG	Terrasse
4.1.2	4.1.2.3	28,66 m ²	EG	Terrasse
4.1.3	4.1.3.1	39,87 m ²	EG	Terrasse
4.1.4	4.1.4.1	27,07 m ²	EG	Terrasse
4.1.4	4.1.4.2	27,04 m ²	EG	Terrasse
4.1.4	4.1.4.3	28,66 m ²	EG	Terrasse
4.1.5	4.1.5.1	26,49 m ²	EG	Terrasse
4.1.5	4.1.5.2	25,85 m ²	EG	Terrasse
4.2.6	4.2.6.1	28,70 m ²	1. OG	Balkon
4.2.6	4.2.6.2	26,49 m ²	1. OG	Balkon
4.2.6	4.2.6.3	25,87 m ²	1. OG	Balkon
4.2.7	4.2.7.1	27,07 m ²	1. OG	Balkon
4.2.7	4.2.7.2	27,04 m ²	1. OG	Balkon
4.2.7	4.2.7.3	28,66 m ²	1. OG	Balkon
4.2.8	4.2.8.1	39,87 m ²	1. OG	Balkon
4.2.9	4.2.9.1	27,07 m ²	1. OG	Balkon
4.2.9	4.2.9.2	27,04 m ²	1. OG	Balkon
4.2.9	4.2.9.3	28,66 m ²	1. OG	Balkon
4.2.10	4.2.10.1	32,07 m ²	1. OG	Balkon
4.2.10	4.2.10.2	26,49 m ²	1. OG	Balkon
4.2.10	4.2.10.3	25,87 m ²	1. OG	Balkon
4.3.11	4.3.11.1	28,70 m ²	2. OG	Balkon
4.3.11	4.3.11.2	26,49 m ²	2. OG	Balkon
4.3.11	4.3.11.3	25,87 m ²	2. OG	Balkon
4.3.12	4.3.12.1	27,07 m ²	2. OG	Balkon
4.3.12	4.3.12.2	27,04 m ²	2. OG	Balkon
4.3.12	4.3.12.3	28,66 m ²	2. OG	Balkon
4.3.13	4.3.13.1	39,87 m ²	2. OG	Balkon
4.3.14	4.3.14.1	27,07 m ²	2. OG	Balkon
4.3.14	4.3.14.2	27,04 m ²	2. OG	Balkon
4.3.14	4.3.14.3	28,66 m ²	2. OG	Balkon
4.3.15	4.3.15.1	32,07 m ²	2. OG	Balkon
4.3.15	4.3.15.2	26,49 m ²	2. OG	Balkon
4.3.15	4.3.15.3	25,87 m ²	2. OG	Balkon
4.4.16	4.4.16.1	21,12 m ²	SG	-
4.4.16	4.4.16.2	23,53 m ²	SG	-
4.4.16	4.4.16.3	24,07 m ²	SG	-
4.4.16	4.4.16.4	24,07 m ²	SG	-
4.4.17	4.4.17.1	39,87 m ²	SG	Balkon
4.4.18	4.4.18.1	27,26 m ²	SG	-
4.4.18	4.4.18.2	23,53 m ²	SG	-
4.4.18	4.4.18.3	24,07 m ²	SG	-
4.4.18	4.4.18.4	24,07 m ²	SG	-

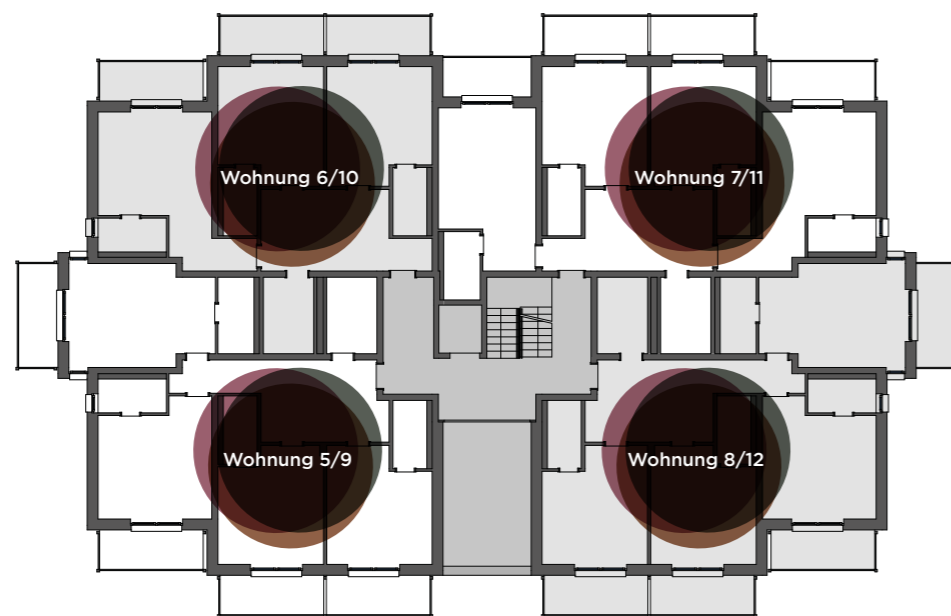
ERDGESCHOSS
4 Wohnungen & 13 Apartments



STAFFELGESCHOSS
4 Wohnungen & 12 Apartments



1. & 2. OBERGESCHOSS
4 Wohnungen & 15 Apartments



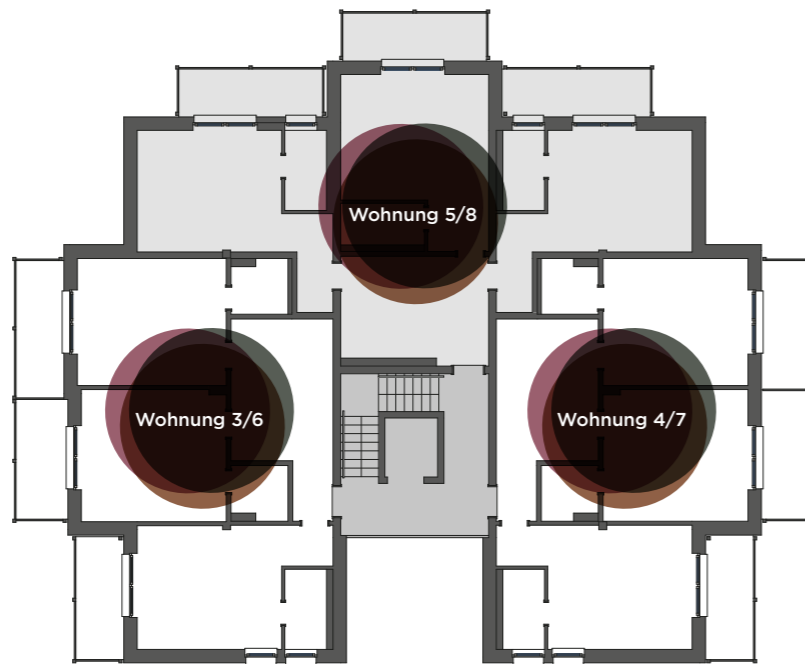
—
**LIV.
HAUS 1.
GESCHOSSE.**

ERDGESCHOSS
2 Wohnungen & 7 Apartments



STAFFELGESCHOSS
2 Wohnungen & 6 Apartments

1. & 2. OBERGESCHOSS
3 Wohnungen & 9 Apartments



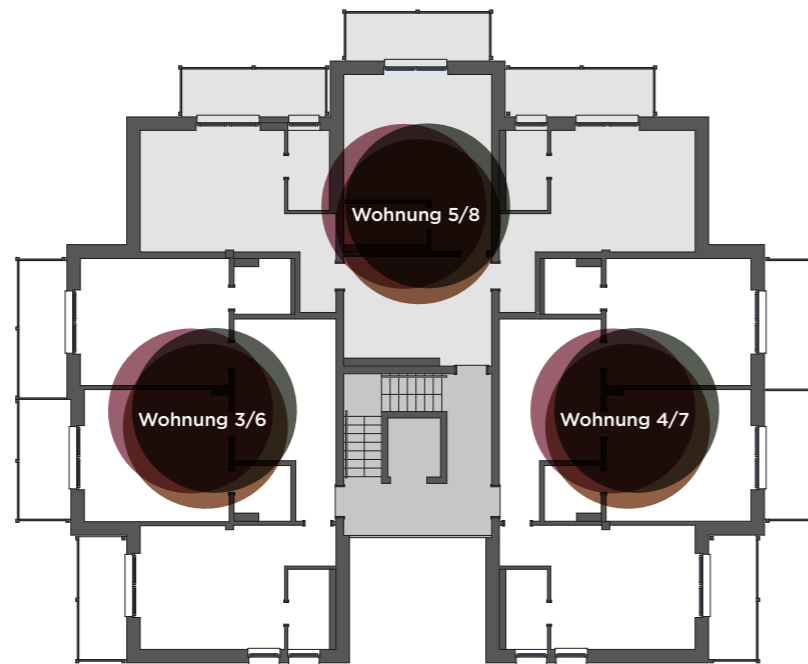
LIV.
HAUS 2.
GESCHOSSE.

ERDGESCHOSS
2 Wohnungen & 7 Apartments



STAFFELGESCHOSS
2 Wohnungen & 6 Apartments

1. & 2. OBERGESCHOSS
3 Wohnungen & 9 Apartments

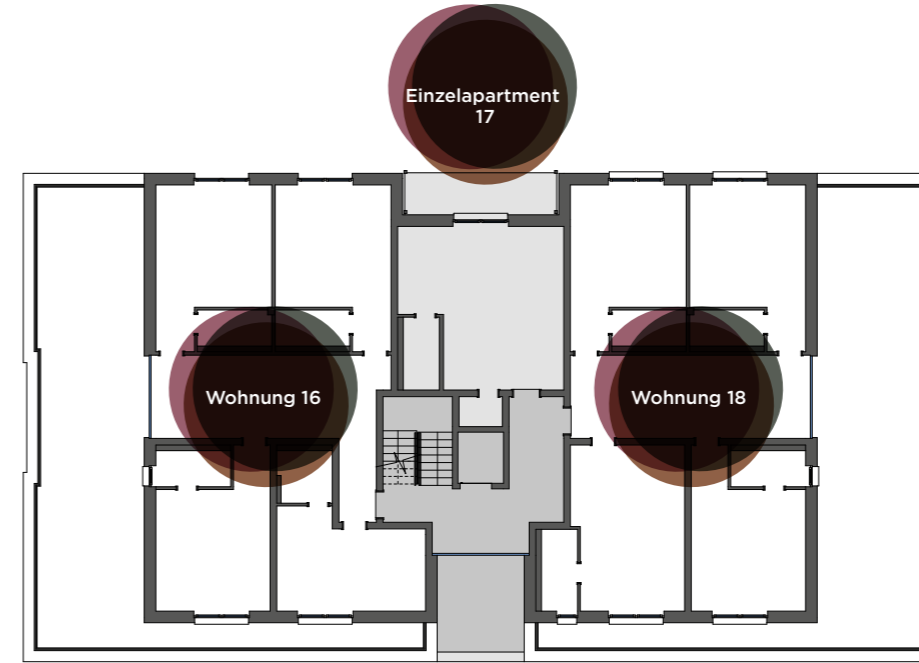


LIV.
HAUS 3.
GESCHOSSE.

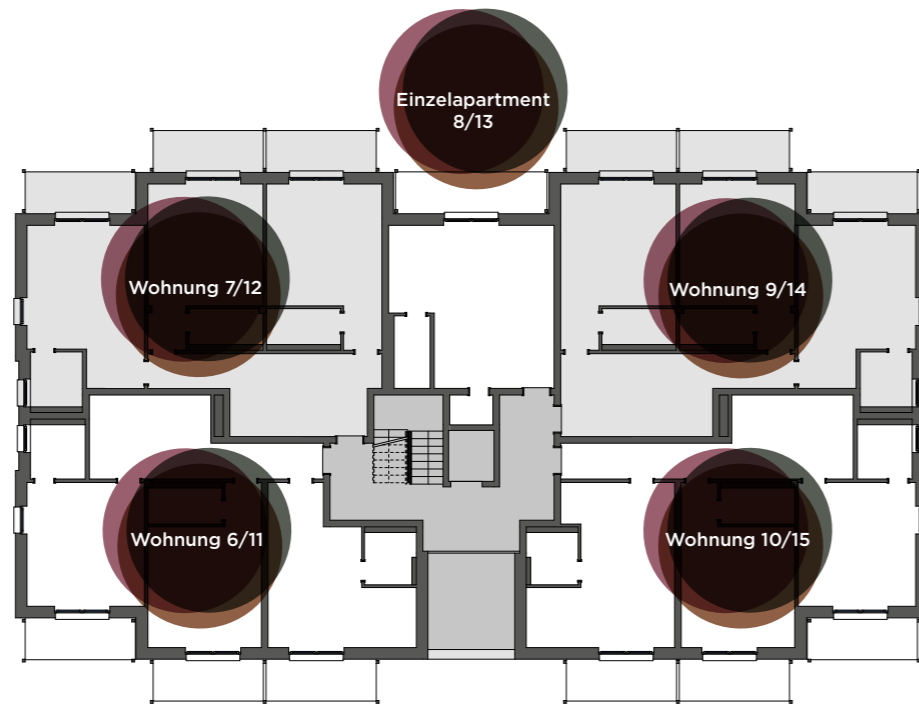
ERDGESCHOSS
5 Wohnungen & 11 Apartments



STAFFELGESCHOSS
3 Wohnungen & 9 Apartments



1. & 2. OBERGESCHOSS
5 Wohnungen & 13 Apartments

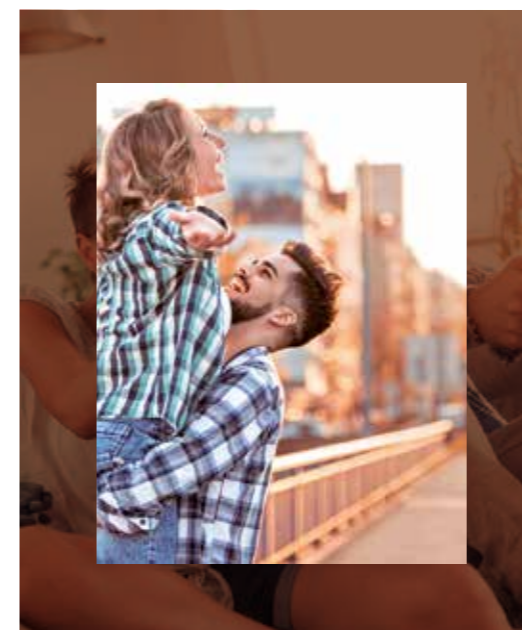
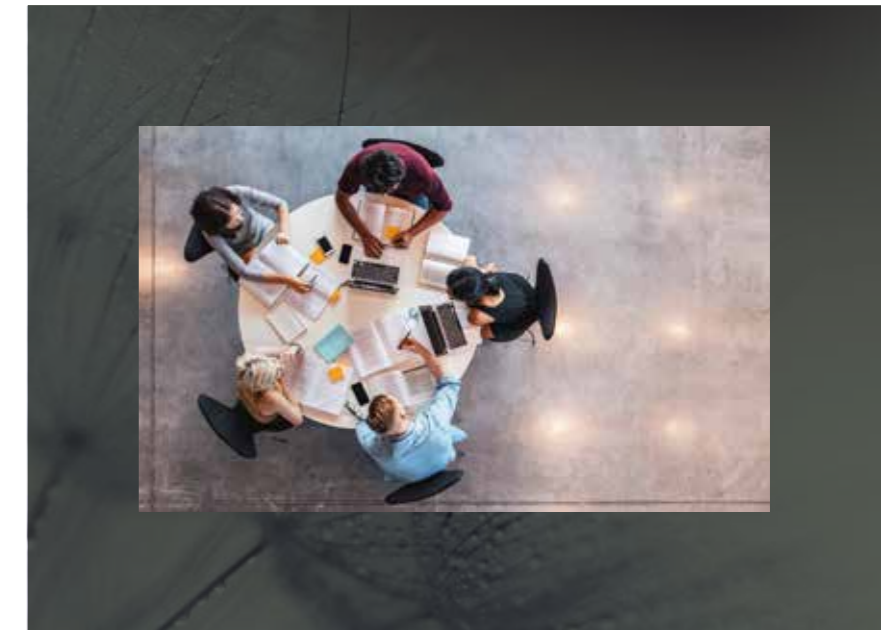


LIV.
HAUS 4.
GESCHOSSE.

MARBURG. HIER IST LIV. HIER GEHT WAS.

Kneipen, Bars und Clubs gibt es in Marburg ohne Ende. Dazu Kulturzentren wie das „G-Werk“, die „Wagonhalle“ und das „KFZ“ als soziokultureller Melting Pot rund um Theater und Kabarett, Rock-, Pop- und Folkmusik. Lieber einen Blockbuster im Kino gucken? Das „Cineplex“ liegt zentral in der Stadt, fast direkt an der Lahn. Du kannst ohne Kunst nicht leben? Dann ab in den Kunstverein oder ins Kunstmuseum, Werke der Moderne und der Avantgarde anschauen. Open-Air-Konzerte in Marburg? Klar, auch das: Im Schlosspark, oberhalb der Altstadt, auf der Freilichtbühne!

Abends und am Wochenende wird es also nicht langweilig. Und wer genug hat vom rumstehen auf Konzerten – oder von Schreibtisch und Hörsaal – der erkundet den Naturpark „Lahn-Dill-Bergland“, das Mittelgebirge und die Biotope, geht Laufen im nahen Stadtwald oder Kanufahren auf der Lahn, macht Yoga auf einer saftigen Wiese direkt bei LIV. oder meldet sich am Zentrum für Hochschulsport: Zumba, Pilates, Krafttraining oder Ausdauer unter professioneller Anleitung.



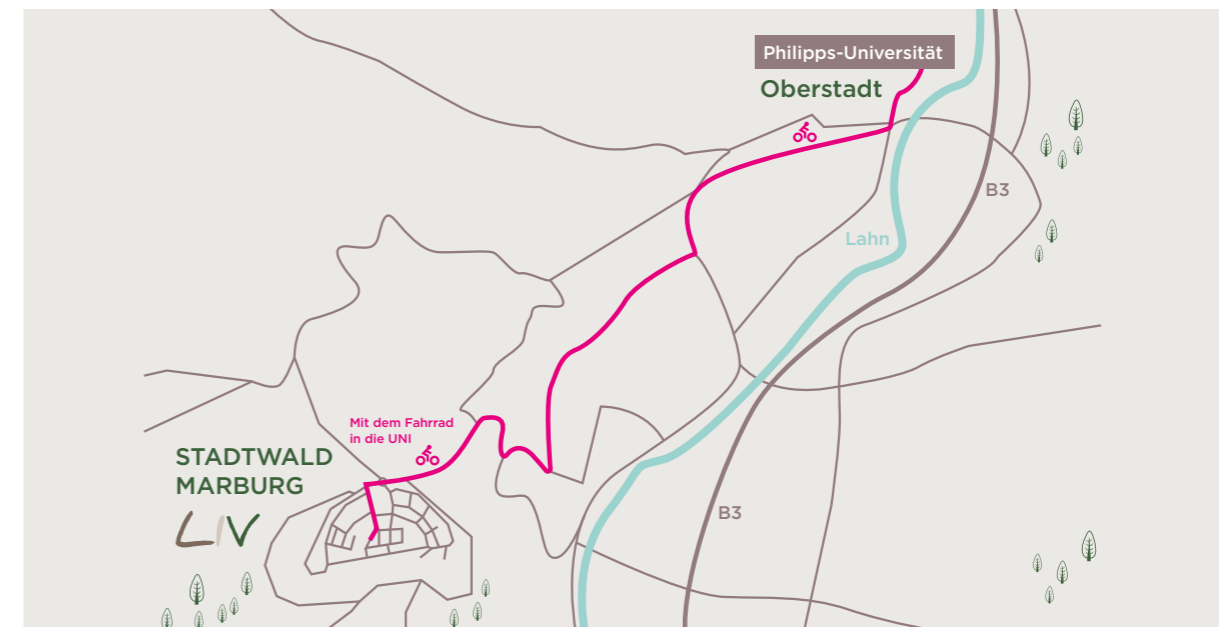
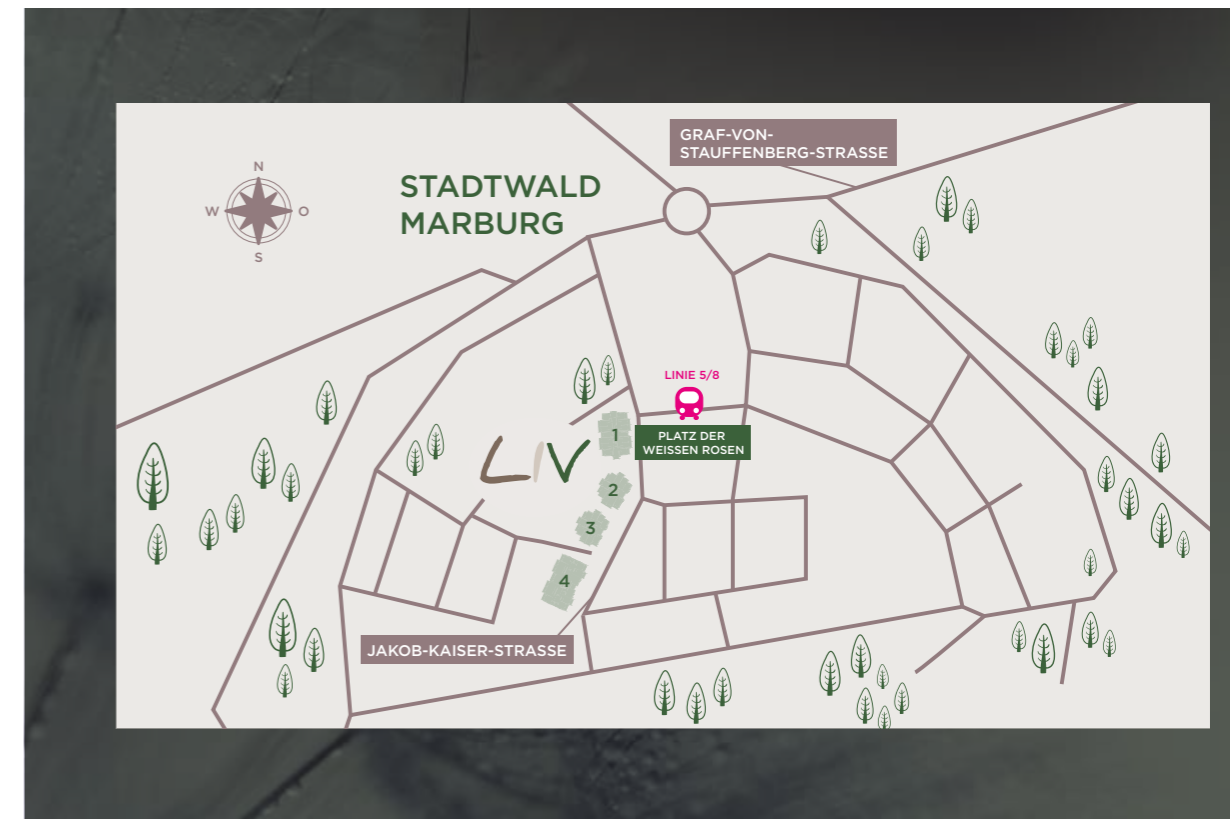
Studieren in Marburg, das geht schon seit 1527. 75.000 Einwohner, davon 25.000 Studierende – die Zahlen sprechen für sich und der alte Marburg-Spruch gilt noch heute: „Andere Städte haben eine Universität – Marburg ist eine“.

LIV. BESTENS. VERKNÜPFT.

Der Stadtwald, dein Viertel. Südwestlich der Innenstadt auf einer Hochebene gelegen, umgeben von Waldflächen, Obstwiesen und Gärten. Wow! 1 attraktives Wohnviertel, sehr gut erschlossen über die Graf-von-Staufenberg-Straße. So lebendig wie LIV! Am Platz der Weißen Rose finden sich 1 Supermarkt und 1 Restaurant, das Bistro „A Capella“.

Die Bushaltestelle fast direkt vor der Tür. Mit dem Fahrrad bist Du in 25 Minuten an der Philipps-Uni – oder in 15 Minuten mit dem Bus. Der hält bei LIV. fast direkt vor der Tür und fährt alle 15 Minuten Richtung Innenstadt. Du hast 1 Auto? Mach dir keine Sorgen: Auch an Parkplätze haben wir gedacht.

Hier fehlt es an nichts. Im Stadtwald findest Du einen Geldautomat, nur 5 Minuten Fahrzeit und Du bist bei einem Arzt und südlich der Bonhoeffer-Straße hat es sogar einen kleinen Grillplatz. Für den Sommer perfekt! Viel Spaß!



IMPRESSUM



VR Bank HessenLand eG
Marburger Straße 6-10
36304 Alsfeld

Tel.: 06631 7937-0
Fax: 06631 7937-9800

Vertreten durch den Vorstand:
Helmut Euler, Werner Braun, Ralph Kehl

Vorsitz des Aufsichtsrates:
Dr. Arno Wettlaufer

Projektansprechpartner
Mirco Otto
Telefon: 06631 7937-0

Vermietung
Kai Herch
Telefon: 06635 7170

Konzeption und Visualisierungen
Raum Visionen, Hameln

Bildnachweis

Seite 7 ©ivanko80 /fotolia.com, ©annebe/fotolia.com

Seite 8 ©ivanko80/fotolia.com

Seite 16 ©annebe/fotolia.com

Seite 19 ©Brent Hofacker/fotolia.com

Seite 21 ©sonyakamoz/fotolia.com ©Jelena/fotolia.com ©Alena Ozerova/fotolia.com ©Florian Kunde/fotolia.com,

Seite 35 ©Nneirda/fotolia.com ©Jacob Lund/fotolia.com ©SolisImages/fotolia.com © ivanko80/fotolia.com © Nneirda/fotolia.com

Seite 37 © Nneirda/fotolia.com

